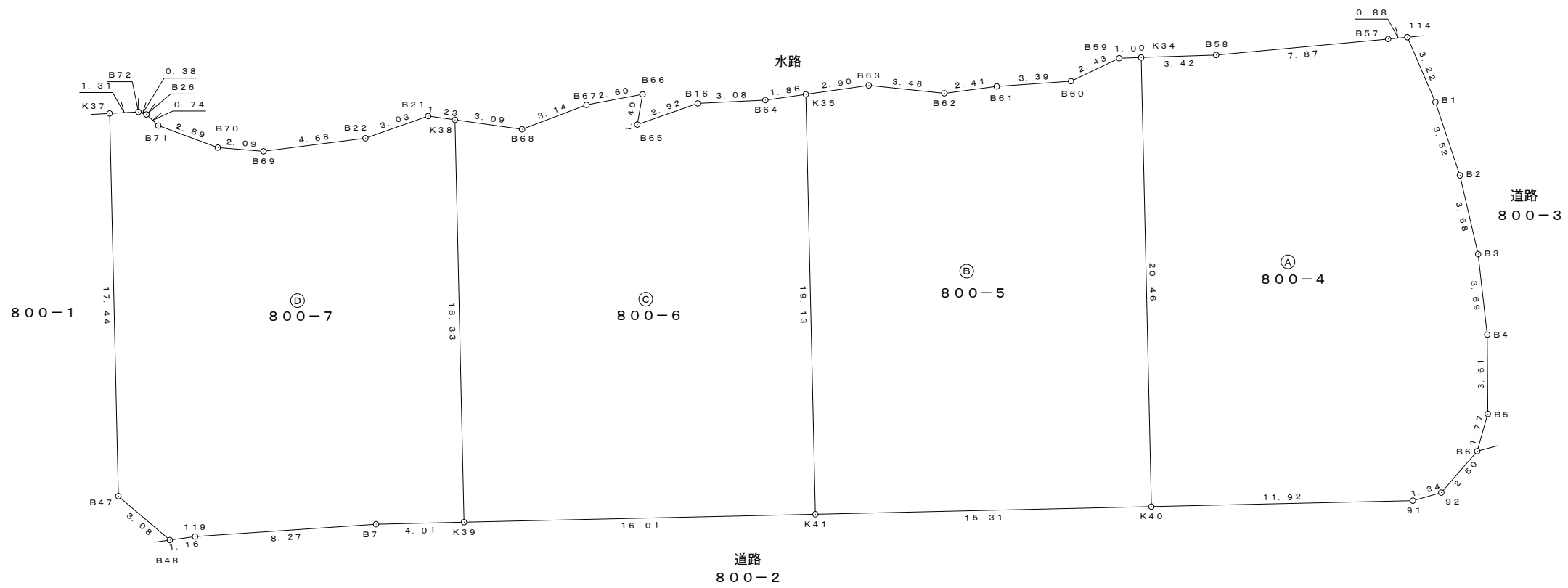
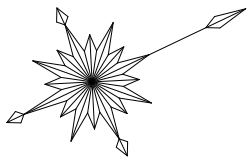


地番	800番4~7
土地の所在	小諸市丙字烏岩

地積測量図



作成者 小諸市荒町一丁目7番28号
土地家屋調査士 前田博志 (令和3年2月3日作成)

縮尺 1/250

申請人

縮尺 1/250

地番	800番4～7
土地の所在	小諸市丙字烏岩

地積測量図

① 800-7					
地番	NO	Xn	Yn	Yn+1-Yn-1	Xn・(Yn+1-Yn-1)
	K39	37078.151	-8297.738	-15.081	-559175.595231
	K38	37085.659	-8314.461	-17.402	-645364.637918
	B21	37084.632	-8315.140	-0.996	-36936.293472
	B22	37081.616	-8315.457	-1.778	-65931.113248
	B69	37077.170	-8316.918	-2.509	-93026.619530
	B70	37075.362	-8317.966	-3.119	-115638.054078
	B71	37073.345	-8320.037	-2.762	-102396.578890
	B26	37073.075	-8320.728	-0.949	-35182.348175
	B72	37072.796	-8320.986	-0.762	-28249.470552
	K37	37071.583	-8321.490	15.402	570976.521366
	B47	37064.442	-8305.584	18.720	693846.354240
	B48	37065.701	-8302.770	3.165	117312.943665
	119	37066.807	-8302.419	3.390	125656.475730
	B7	37074.493	-8299.380	4.681	173545.701733
合計					-562.714360
合計面積					281.3571800
地積					281.35 m ²

総計面積	1177.8152955 m ²
------	-----------------------------

測量年月日	令和3年12月15日
座標系	世界測地系 第Ⅷ系

使用電子基準点一覧表

点名	X座標	Y座標
電子基準点 佐久	31589.159	-64.309
電子基準点 望月	28965.033	-12036.627

引照点(ネットワーク型VRS-RTK測位方式によるGNSS観測)

点番	点名	X座標	Y座標
5	T2	37122.312	-8280.345
70	T3	37039.136	-8310.632

求積表

2/2

② 800-4					
地番	NO	Xn	Yn	Yn+1-Yn-1	Xn・(Yn+1-Yn-1)
	K40	37106.725	-8284.911	-23.546	-873714.946850
	K34	37115.103	-8303.576	-17.298	-642017.051694
	B58	37118.235	-8302.209	4.081	151479.517035
	B57	37125.623	-8299.495	3.016	111970.878968
	114	37126.449	-8299.193	3.520	130685.100480
	B1	37126.331	-8295.975	6.711	249154.807341
	B2	37125.904	-8292.482	7.086	263074.155744
	B3	37125.111	-8288.889	7.083	262957.161213
	B4	37123.909	-8285.399	6.759	250920.500931
	B5	37122.379	-8282.130	4.597	170651.576263
	B6	37121.211	-8280.802	2.326	86343.936786
	92	37118.923	-8279.804	0.772	28655.808556
	91	37117.599	-8280.030	-5.107	-189559.578093
合計					601.866680
合計面積					300.9333400
地積					300.93 m ²

③ 800-5					
地番	NO	Xn	Yn	Yn+1-Yn-1	Xn・(Yn+1-Yn-1)
	K40	37106.725	-8284.911	-12.395	-459937.856375
	K34	37115.103	-8303.576	-19.066	-707636.553798
	B59	37114.184	-8303.977	-0.402	-14919.901968
	B60	37111.754	-8303.978	-1.239	-45981.463206
	B61	37108.598	-8305.216	-1.982	-73549.241236
	B62	37106.306	-8305.960	-2.549	-94583.973994
	B63	37103.354	-8307.765	-2.671	-99103.058534
	K35	37100.591	-8308.631	16.584	615276.201144
	K41	37092.757	-8291.181	23.720	879840.196040
合計					-595.651927
合計面積					297.8259635
地積					297.82 m ²

④ 800-6					
地番	NO	Xn	Yn	Yn+1-Yn-1	Xn・(Yn+1-Yn-1)
	K41	37092.757	-8291.181	-10.893	-404051.402001
	K35	37100.591	-8308.631	-18.008	-668107.442728
	B64	37098.812	-8309.189	-1.746	-64774.525752
	B16	37095.967	-8310.377	-1.504	-55792.334368
	B65	37093.064	-8310.693	-1.456	-54007.501184
	B66	37093.877	-8311.833	-1.804	-66917.354108
	B67	37091.363	-8312.497	-0.923	-34235.328049
	B68	37088.234	-8312.756	-1.964	-72841.291576
	K38	37085.659	-8314.461	15.018	556952.426862
	K39	37078.151	-8297.738	23.280	863179.355280
合計					-595.397624
合計面積					297.6988120
地積					297.69 m ²

作成者 小諸市荒町一丁目7番28号
土地家屋調査士 前田博志 (令和3年2月3日作成)

縮尺 1/

申請人

縮尺 1/