

(座標値種別：図上測定)

(注) 国土交通省国土地理院が公表した座標補正パラメータ (tounokutaitaiheiyonoki2011.par) による修正がされています。

請求部	所在	東御市田中字善福寺	地番	849番1					
出力縮	1/500	精度区分	甲三	座標系番号又は記号	VIII	分類	地図(法第14条第1項)	種類	地籍図
作成年月日	昭和57年12月	備付年月日(原図)	昭和59年10月15日	補記事項					

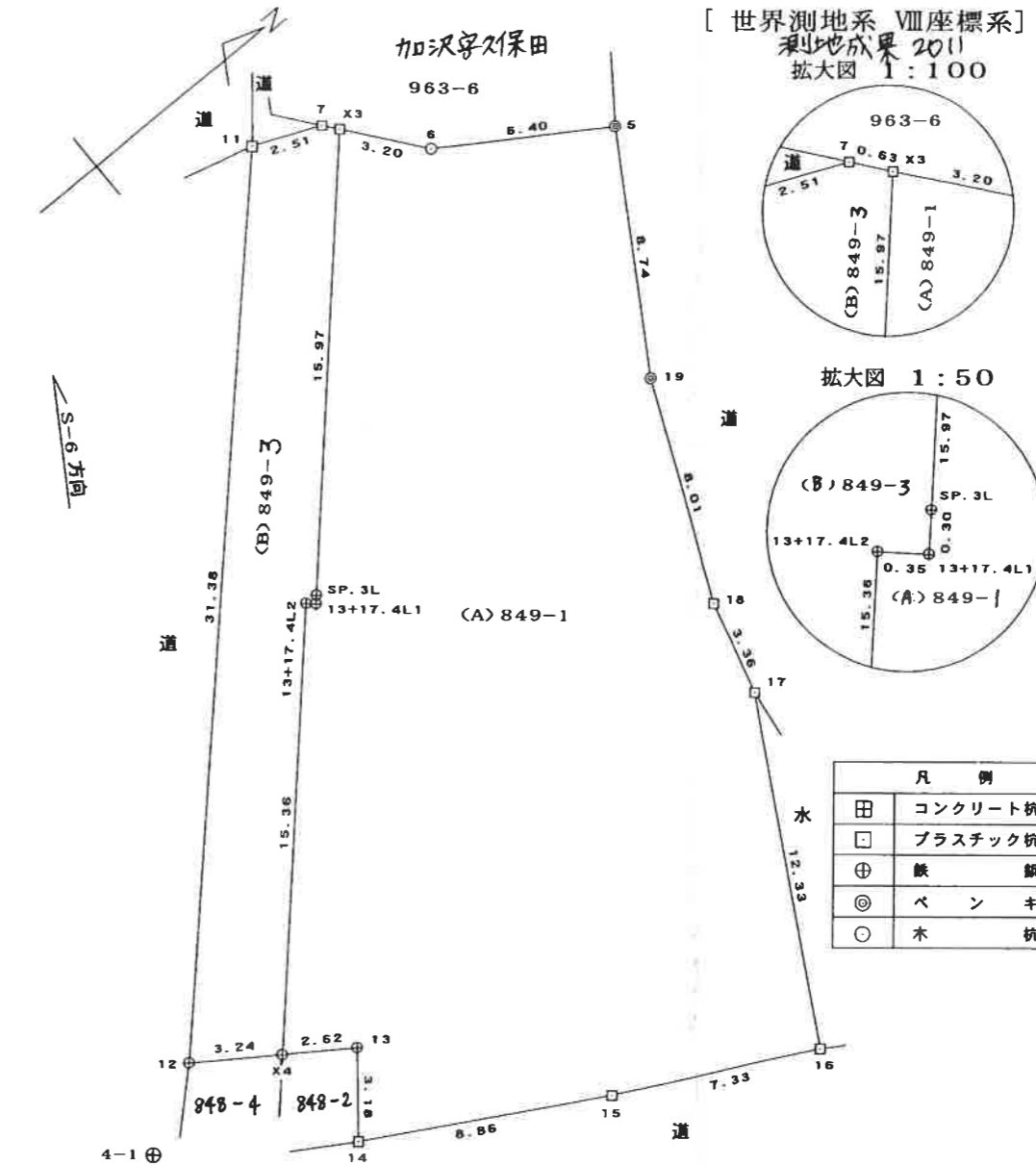
この情報は、令和6年能登半島地震発生以前に作成された地図又は地図に準ずる図面に基づくものである。

地番	849-1, 849-3	地積測量図
土地の所在	東御市田中字善福寺	

座標求積表

地番		(A) 849-1				
NO	標識	X	Y	$X_{n+1}-X_{n-1}$	$Y_n (X_{n+1}-X_{n-1})$	
503	(X3)	39079.854	-14401.404	-12.754	183675.506616	
1024	(SP. 3L)	39069.097	-14389.597	-10.962	157738.762314	
1025	(13+17.4L1)	39068.892	-14389.375	-0.462	6647.891250	
1026	(13+17.4L2)	39068.635	-14389.612	-10.666	153479.601592	
504	(X4)	39058.226	-14378.316	-8.248	118592.350368	
13	(13)	39060.387	-14376.829	0.167	-2400.930443	
14	(14)	39058.393	-14374.353	5.720	-82221.299160	
15	(15)	39066.107	-14369.992	14.236	-204571.206112	
16	(16)	39072.629	-14366.636	12.533	-180057.048988	
17	(17)	39078.640	-14377.396	6.815	-97981.953740	
18	(18)	39079.444	-14380.655	4.026	-57896.517030	
19	(19)	39082.666	-14387.989	7.790	-112082.434310	
5	(5)	39087.234	-14395.439	-0.815	11732.282785	
6	(6)	39081.851	-14398.900	-7.380	106263.882000	
					倍面積	918.887142
					面積	459.4435710
					地積	459.44 m ²
地番		(B) 849-3				
NO	標識	X	Y	$X_{n+1}-X_{n-1}$	$Y_n (X_{n+1}-X_{n-1})$	
11	(11)	39077.163	-14402.910	-23.905	344301.563550	
12	(12)	39055.558	-14380.151	-18.937	272316.919487	
504	(X4)	39058.226	-14378.316	13.077	-188025.238332	
1026	(13+17.4L2)	39068.635	-14389.612	10.666	-153479.601592	
1025	(13+17.4L1)	39068.892	-14389.375	0.462	-6647.891250	
1024	(SP. 3L)	39069.097	-14389.597	10.962	-157738.762314	
503	(X3)	39079.854	-14401.404	10.366	-149284.953864	
7	(7)	39079.463	-14401.895	-2.691	38755.499445	
					倍面積	197.535130
					面積	98.7675650
					地積	98.76 m ²

測量年月日 平成 28年 2月 5日



凡例	
田	コンクリート杭
□	プラスチック杭
⊕	鉄 杭
⊙	ベ ン キ
○	木 杭

公共座標値 (使用基準点座標値)		設置基準点間結合トラバースによる座標値	
電子基準点 和田	X=23166.748 Y=-25492.517	4-1	X= 39052.648 (鉄 杭) Y=-14378.529
電子基準点 望月	X=28965.033 Y=-12036.627	S-6	X= 39087.241 (鉄 杭) Y=-14433.483
電子基準点 東部	X=42861.542 Y=-15921.659		
設置基準点		測 線 方 向 角 距 離	
S-6	X=39087.241 Y=-14433.483	4-1	--> S-6 302-11-24 64.935 m
S-7	X=39047.207 Y=-14373.326	4-1	--> X4 2-11-13 5.582 m
S-8	X=38982.984 Y=-14314.020	4-1	--> X3 319-56-33 35.545 m

作成者 上田市材木町一丁目2番6号
上田建設事務所 用地課長 柳 澤 幸 弥 (平成29年8月25日作成)

申請人 長野県知事 阿部 守 一 縮尺 1/250

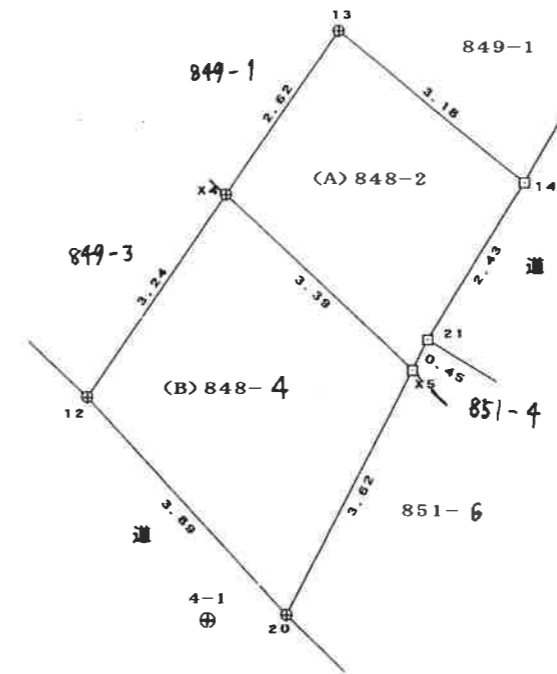
地 番 848-2, 848-4 地 積 測 量 図

土地の所在 東 御 市 田 中 字 善 福 寺

[世界測地系 VIII座標系]
測地成果 2011

座 標 求 積 表

地 番		(A) 848-2				
NO	標 識	X	Y	$X_{n+1}-X_{n-1}$	$Y_n (X_{n+1}-X_{n-1})$	
504	(X4)	39058.226	-14378.316	-4.457	64084.154412	
505	(X5)	39055.930	-14375.825	-1.901	27328.443325	
21	(21)	39056.325	-14375.620	2.463	-35407.152060	
14	(14)	39058.393	-14374.353	4.062	-58388.621886	
13	(13)	39060.387	-14376.829	-0.167	2400.930443	
					倍 面 積	17.754234
					面 積	8.8771170
					地 積	8.87 m ²
地 番		(B) 848-4				
NO	標 識	X	Y	$X_{n+1}-X_{n-1}$	$Y_n (X_{n+1}-X_{n-1})$	
12	(12)	39055.558	-14380.151	-5.506	79177.111406	
20	(20)	39052.720	-14377.489	0.372	-5348.425908	
505	(X5)	39055.930	-14375.825	5.506	-79153.292450	
504	(X4)	39058.226	-14378.316	-0.372	5348.733552	
					倍 面 積	24.126600
					面 積	12.0633000
					地 積	12.06 m ²



公共座標値 (使用基準点座標値)
 電子基準点 和田 X=23166.748 Y=-25492.517
 電子基準点 望月 X=28965.033 Y=-12036.627
 電子基準点 東部 X=42861.542 Y=-15921.659
 設置基準点
 S-6 X=39087.241 Y=-14433.483
 S-7 X=39047.207 Y=-14373.326
 S-8 X=38982.984 Y=-14314.020

設置基準点間結合トラバースによる座標値

4-1 X= 39052.648 (鉄 板)
 Y=-14378.529
 4-2 X= 39029.960 (鉄 板)
 Y=-14354.697

測 線	方 向 角	距 離
4-1 --> 4-2	133-35-29	32.905 m
4-1 --> X5	39-29-05	4.252 m
4-1 --> X4	2-11-13	5.582 m

測量年月日 平成 28年 2月 5日

凡 例	
田	コンクリート杭
□	プラスチック杭
⊕	鉄 板
⊙	ベ ン キ
○	木 杭

作成者 上田市村木町一丁目2番6号
 上田建設事務所用地課長 柳 澤 幸 弥 (平成29年8月25日作成)

申請人 長野県知事 阿部 守 一

縮尺 1/100